

From: Christine Schoop Gärtner
Sent: 21 Sep 2017 10:36:55 +0200
To: Lena Mørch Andersen
Subject: VS: Slides fra Varde
Attachments: CH slides ANV.pdf

Hej Lena

Her er Carstens oplæg fra temamødet om relationel koordinering.
Har du en sag på arrangementet, som jeg kan lægge det ind i? Og vil du sende det ud til deltagerne, eller sende mig en deltagerliste, som jeg kan sende det ud til ☺
Hilsen, Christine

Fra: Carsten Hornstrup [mailto:carsten@joint-action.dk]

Sendt: 19. september 2017 16:37

Til: Christine Schoop Gärtner

Emne: Re: Slides fra Varde

Hej Christine - det havde jeg glemmt. Kommer her.
Med venlig hilsen / Best Regards

Carsten Hornstrup PhD
Managing Partner

Kursus i sammenhængende borgerforløb med relationel koordinering 2.0 - [tilmeld dig her](#)
Partner, Relational Coordination Research Collaborative, Brandeis University, Boston

Søren Frichs Vej 44D
DK-8000 Aarhus
Trangravsvej 8,
1436 København K

W: <http://joint-action.dk>

P: +45 25329141

M: carsten@joint-action.dk

Den 19. sep. 2017 kl. 16.31 skrev Christine Schoop Gärtner <chrp@varde.dk>:
Hej Carsten
Tak for sidst – har du mulighed for at sende mig dine slides?
På forhånd tak ☺
Venlig hilsen

Christine Schoop Gärtner
Udviklingskonsulent

Politik og Analyse
Varde Kommune - Bytoften 2 - 6800 Varde
chrp@varde.dk - www.vardekommune.dk

Dir. tlf.: 79 94 67 23
Mobil tlf.: 40 50 34 74

Varde Kommune Social & Sundhed

Relational koordinering -
Principper og praksis

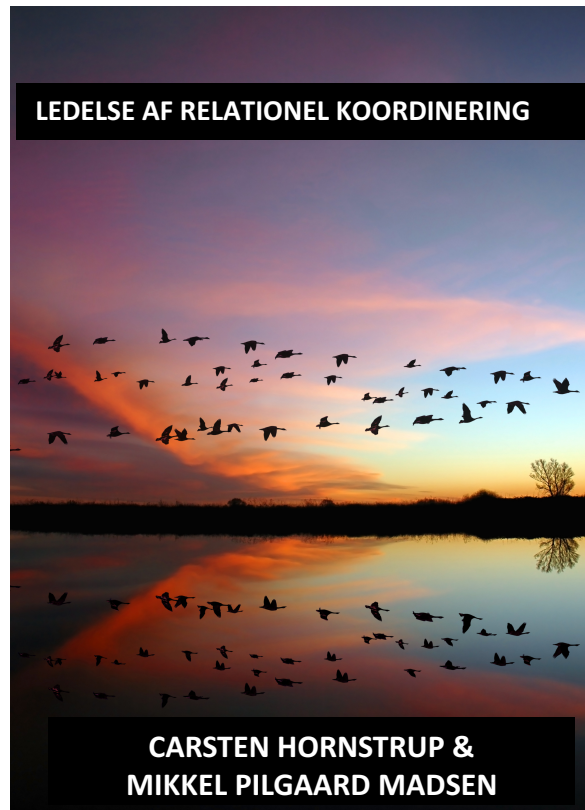
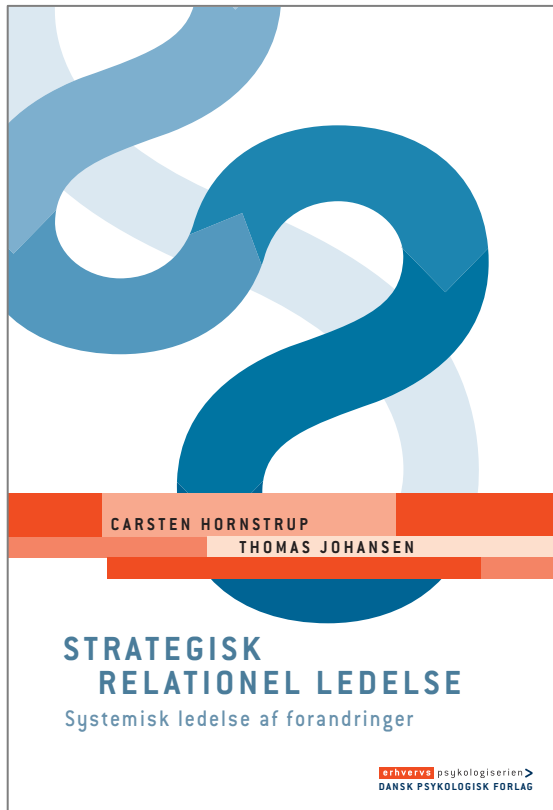
Program

1. Oplæg: Relationel Koordinering version 2.0 og de seneste nye erfaringer.
2. Mulighed for spørgsmål
3. Procesarbejde i grupper – hvad er status på Social- og Sundhedsområdet ift. Relationel Koordinering, hvad lærte vi af arbejdet med Relationel Koordinering, og hvordan kommer vi videre med arbejdet?
4. Mulighed for spørgsmål og dele tanker og inspiration i plenum
5. Drøftelse i grupper: Hvordan kan vi konkret arbejde med/arbejde videre med Relationel Koordinering i vores hverdag?
6. Konklusion og hvordan kommer vi videre herfra og får understøttet udviklingen?

Hvem er?

- Forsknings- og konsulenthus, der arbejder med fokus på at udvikle og anvende viden indenfor feltet **Ledelse af relationel velfærd**.
- Eksempler på arbejdet med sammenhæng på tværs:
 - Demensindsats, genindlæggelser, rehabiliterende sundhedsindsats ældre
 - Udsatte børn & unge, Udsatte voksne
 - Særlig beskæftigelsesindsats
 - Borgerne som partner
- Min Baggrund: Leder og konsulent i 30 år+
 - Flyvevåbnet, B&O, Aarhus Amt, egen virksomhed
 - Elektriker, Cand. Scient. Pol. & Ph.d. i forandringsledelse.

Inspiration



www.joint-action.dk/viden

Følg med:

<https://www.linkedin.com/in/5927666/>

Relationel Koördinerig

Kort om Relationel Koordination

Jody Hoffer Gittell

Professor of Management og Direktør af
Relational Coordination Research Collaborative.



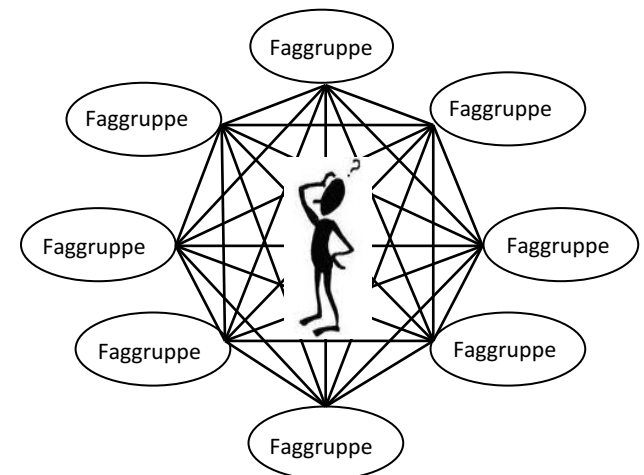
NY BOG:

Relationernes betydning for høj effektivitet.

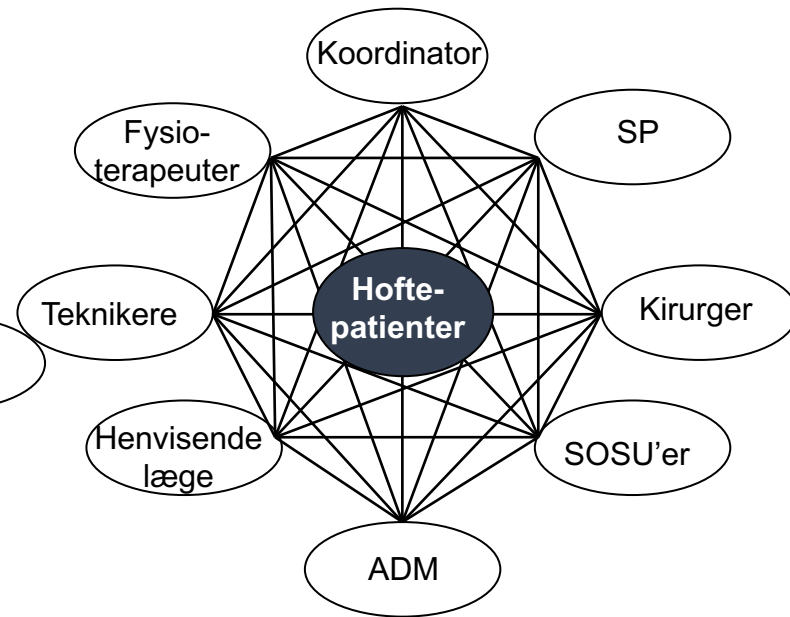
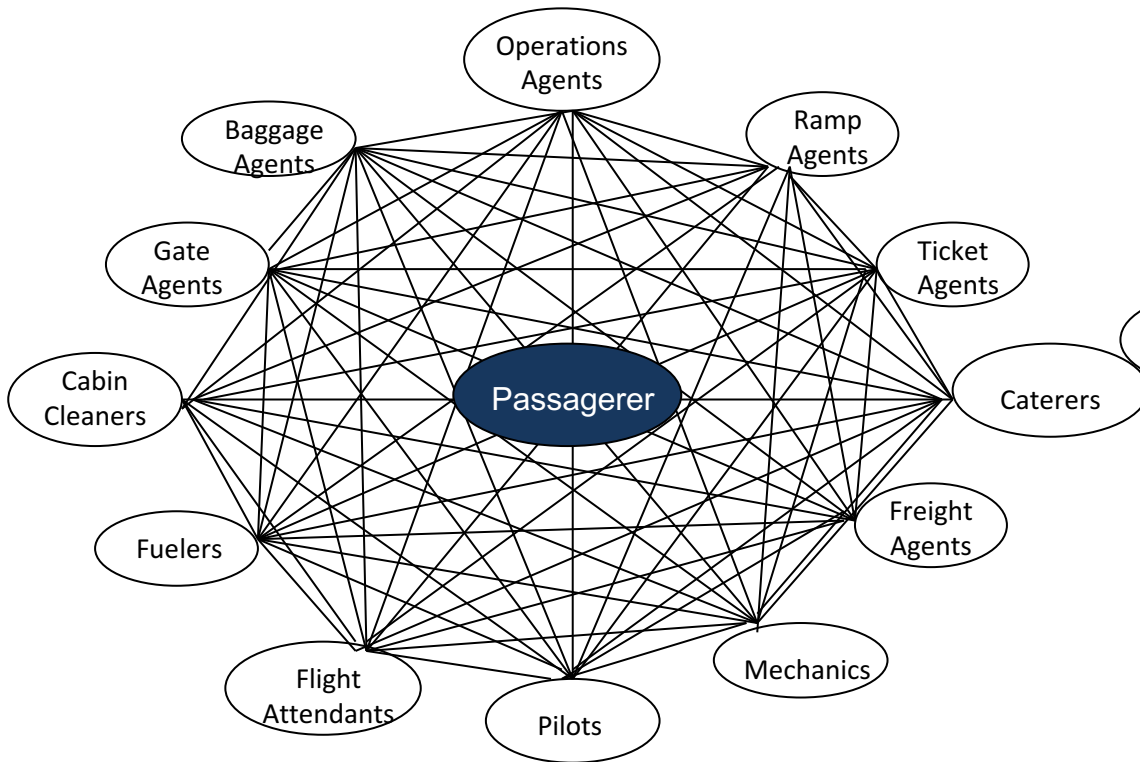
<http://dpf.dk/produkt/bog/relationers-betydning-hoej-effektivitet>

Hvad er relationel koordinering?

- En teori og metode, der sætter fokus på kvaliteten af samarbejdet mellem faggrupper.
- Omkring en kompleks opgave - med opgaven og borgerne i centrum.
- Med fokus på at sikre kvaliteten og effektiviteten i opgaveløsningen.
- Konkret – i hvilken grad er der:
 - Gensidig respekt
 - Gensidig kendskab
 - Evne til at løse problemer
 - Evne til at finde nye løsninger



Hvor det startede:



Flyafgange - et stærkt netværk giver:

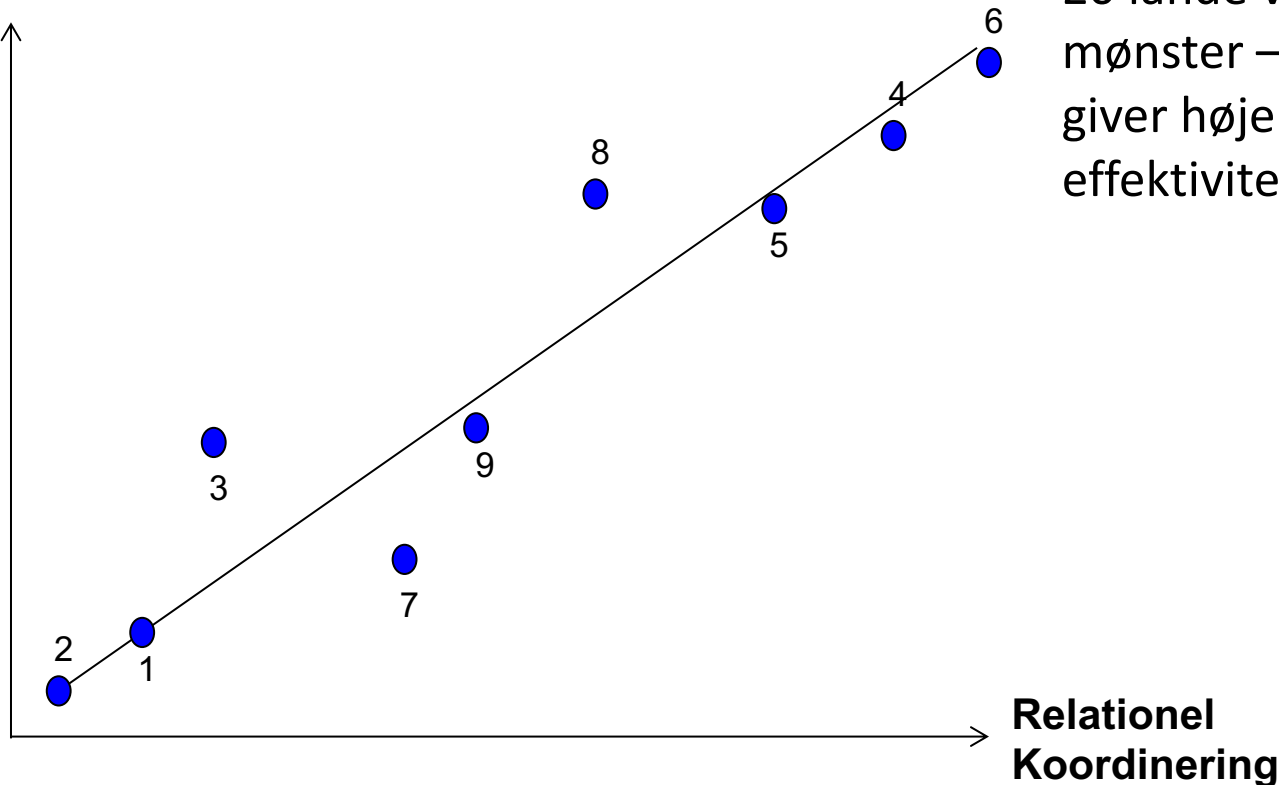
- Mere tilfredse passagerer
- Flere rettidige afgange
- Mindre bortkommet bagage
- Færre personaletimer pr. fly time

Hofteoperationer - et stærkt netværk giver:

- Mere tilfredse patienter
- Lavere smerteniveau
- Bedre funktionsniveau
- Færre sengedage

Effektivitet/kvalitet vs. God koordinering

Borgertilfredshed
Faglig kvalitet
Effektivitet

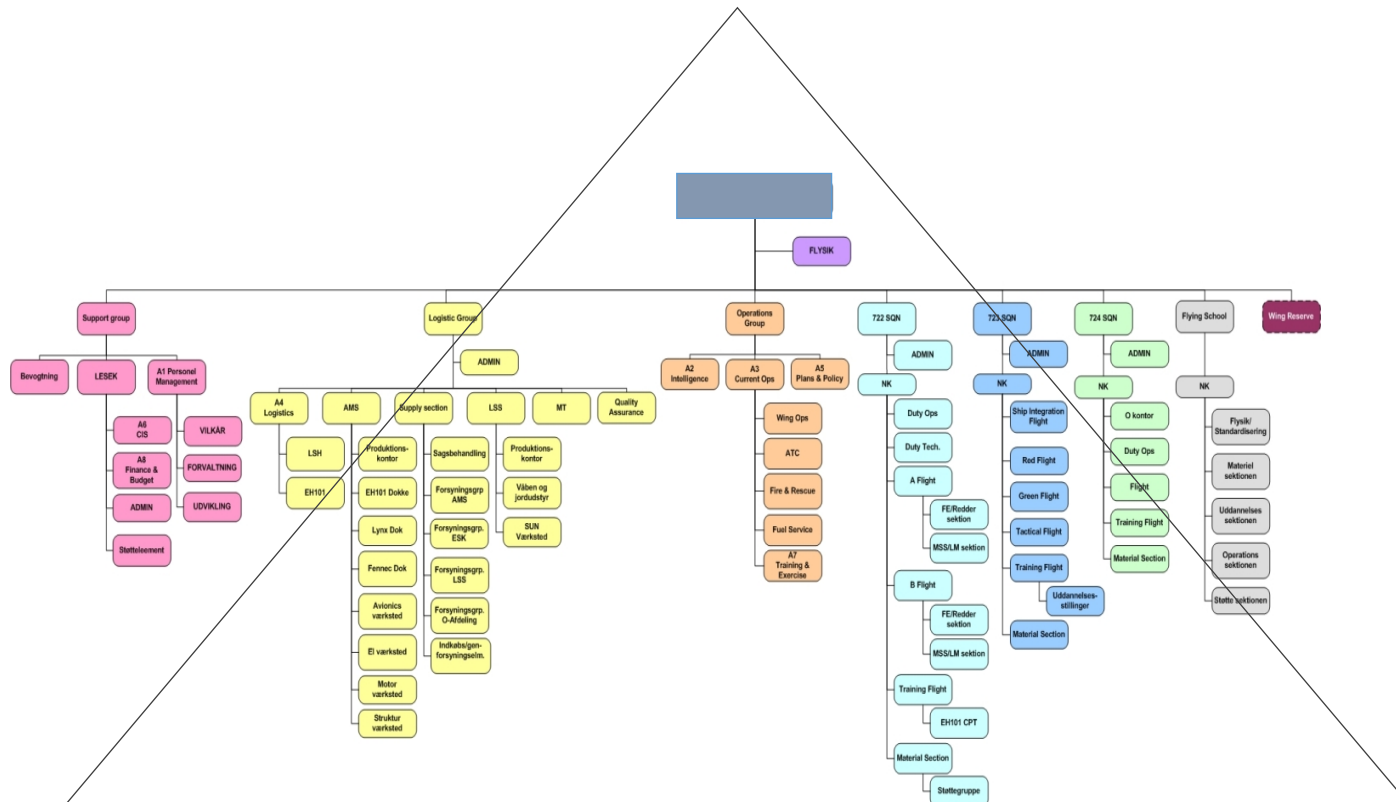


Status:

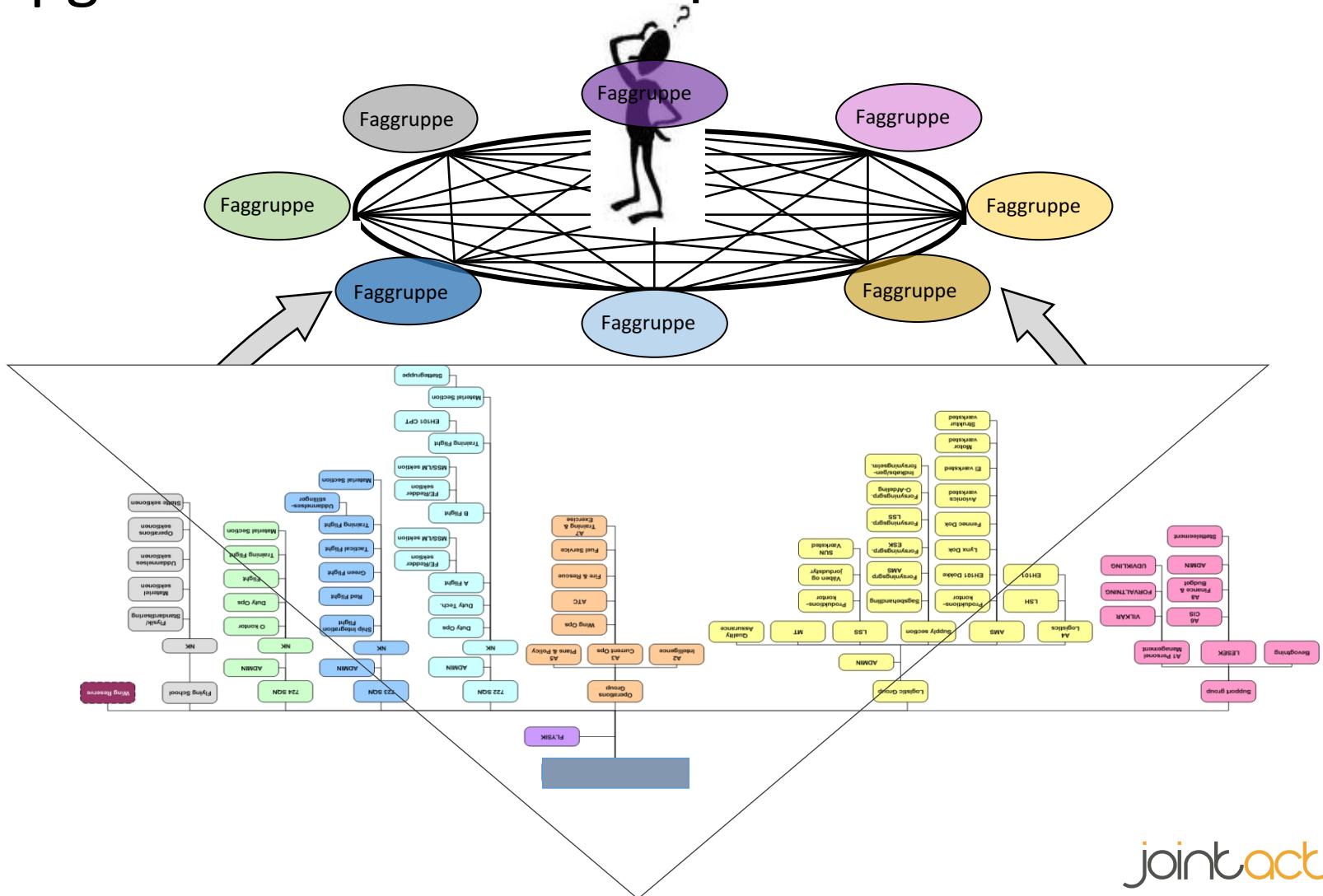
Mere end 100 forskningsprojekter fra over 20 lande viser samme mønster – et bedre netværk giver højere kvalitet og effektivitet.

Når det ind imellem går galt...

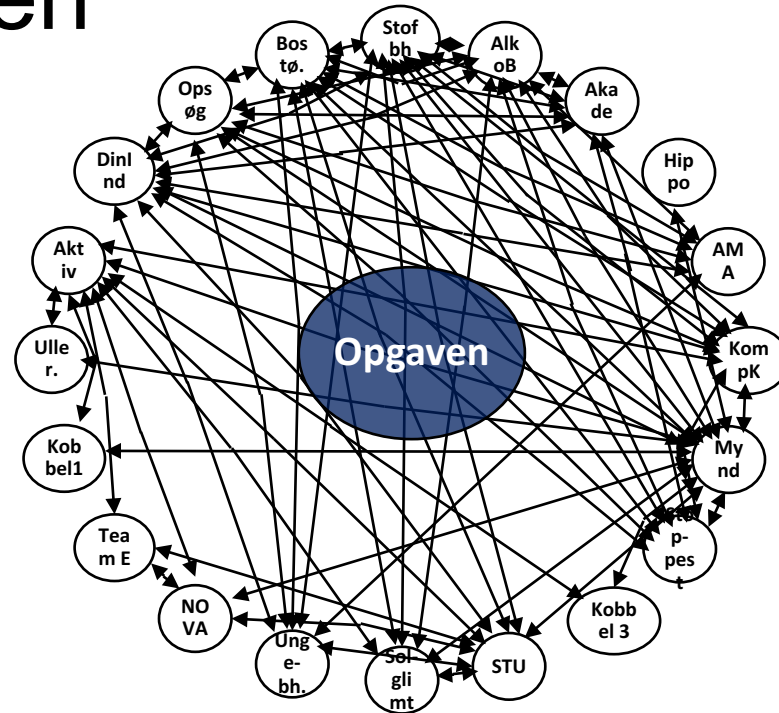
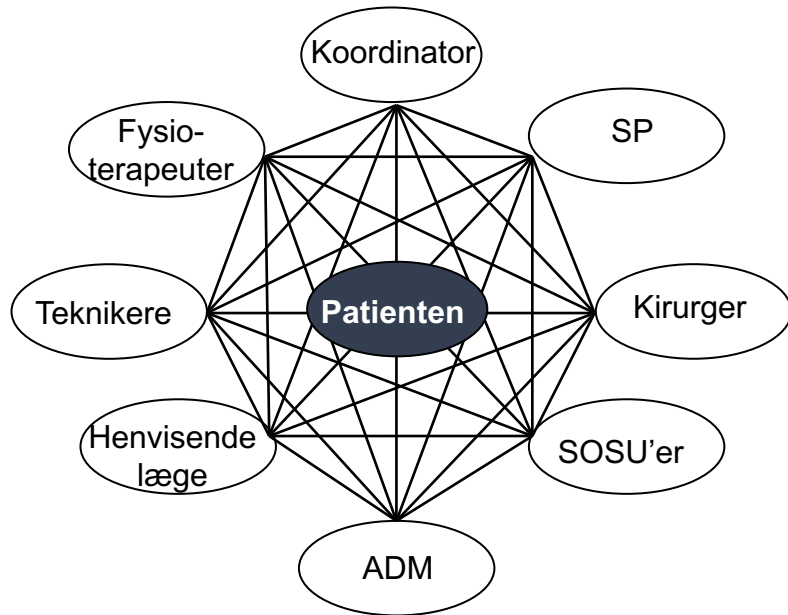
- Et hierarki med søjler i form af fag, funktioner og forvaltninger...



Det handler om vores evne til at skabe sammenhæng omkring de mest komplekse opgaver – når behovet opstår.



Relationel Koordinering i den kommunale verden



Relationel koordinering:

- Veldefineret og velkendt opgave (flyafgange, hoftepatienter).
- Faggrupper & funktioner med specifikke og veldefinerede opgaver.

Relationel kapacitet:

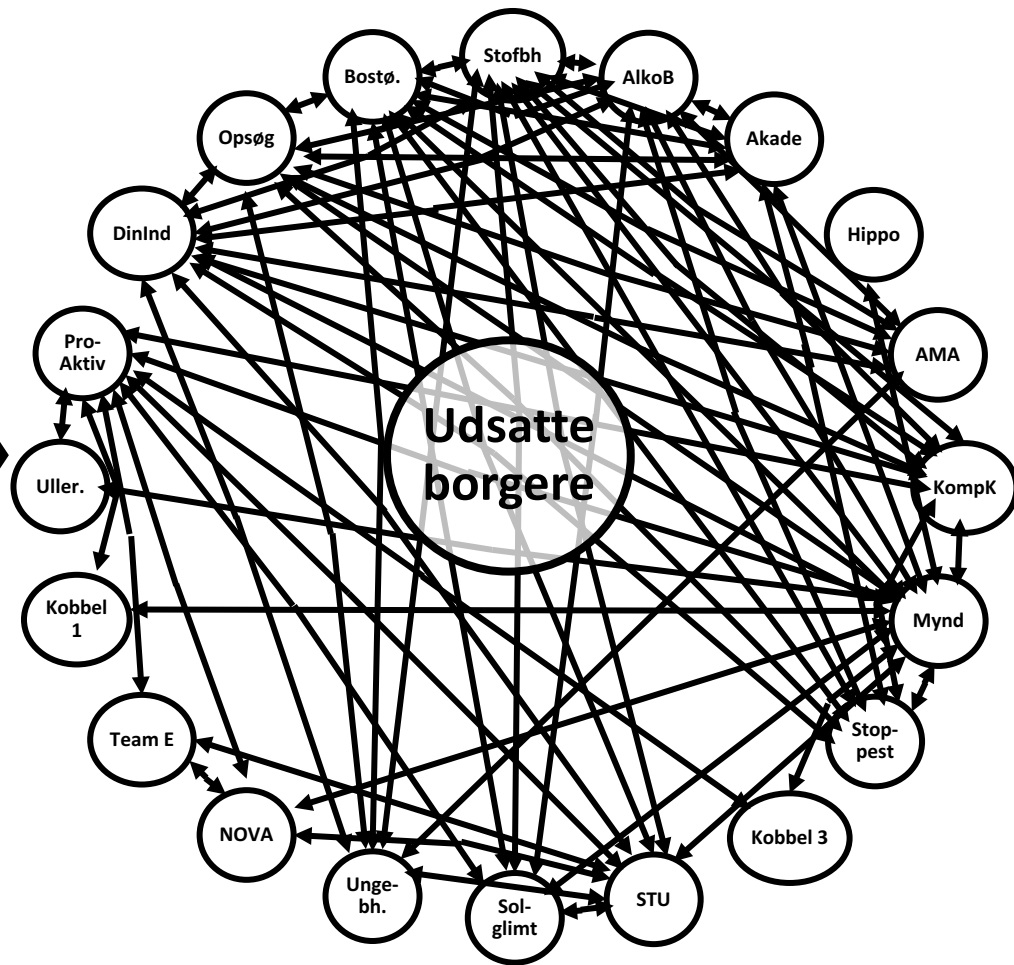
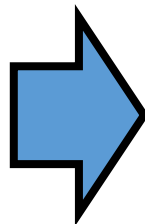
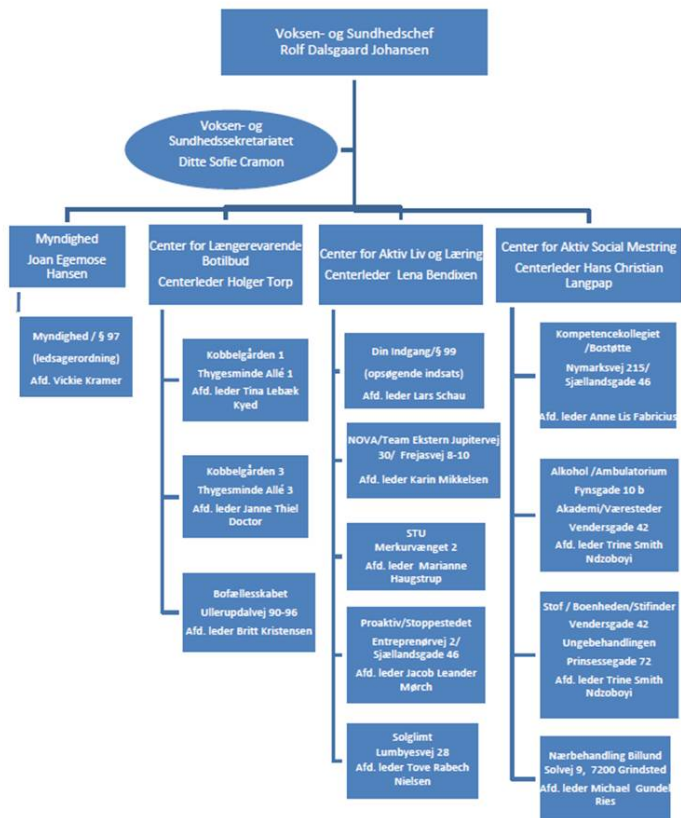
- Komplekse & dynamiske opgaver (Udsatte børn & unge).
- Faggrupper & funktioner der skal etablere samarbejde, når opgaverne kalder på det.

Spørgsmålene konkret

Samarbejde	Mine kolleger er med til at sikre et godt samarbejde omkring borgerne.
Videndeling	Mine kolleger er med til at sikre et højt gensidigt informationsniveau omkring borgerne
Kendskab	Jeg har et stort kendskab til det arbejde, mine kolleger udfører omkring borgerne.
Problemløsning	Mine kolleger tager aktiv del i at finde løsninger på de problemer der opstår omkring borgerne.
Innovation	Mine kolleger tager aktiv del i at udvikle vores indsatser og skabe nye muligheder.
Respekt	Mine kolleger respekterer mit arbejde med borgerne.

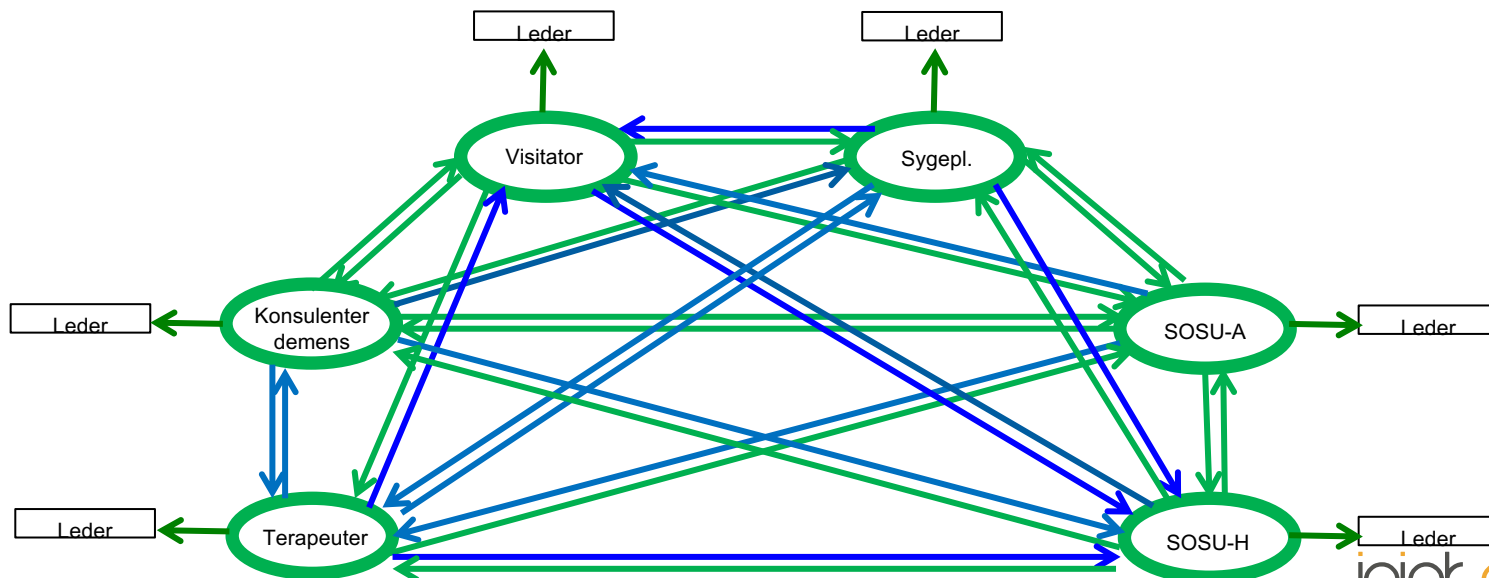
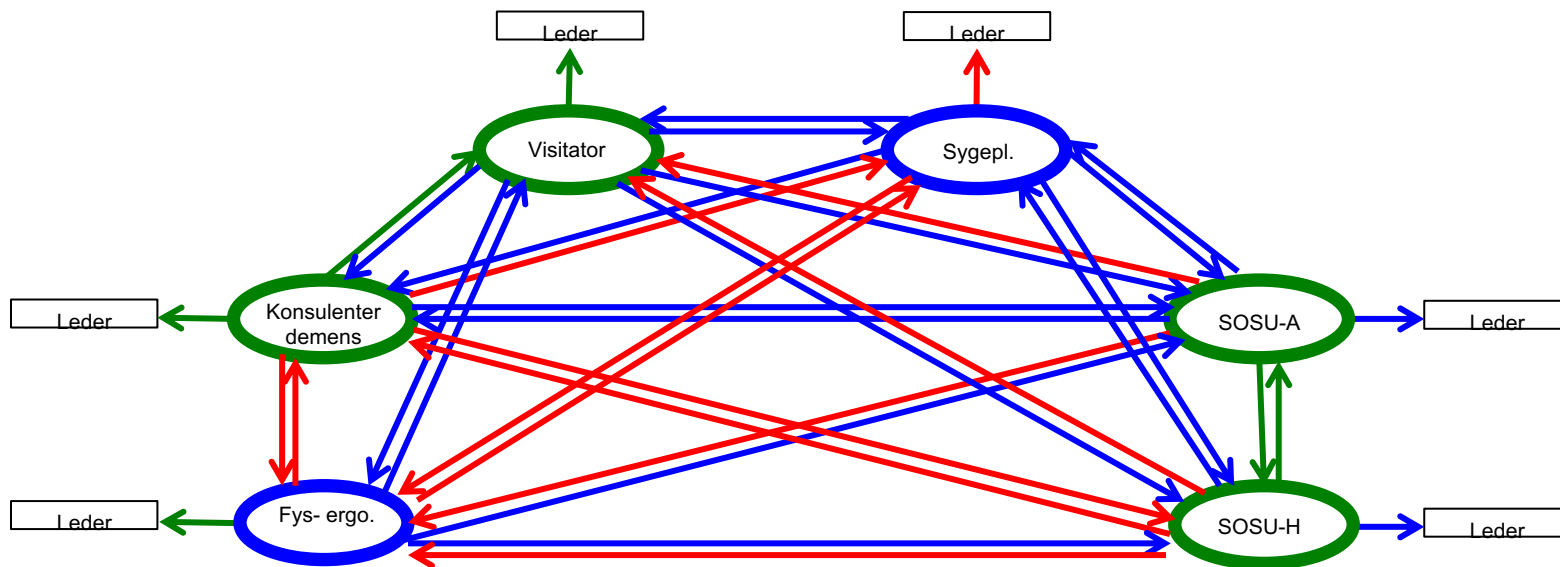
Fredericia Kommune: At få overblik over 'puslespillet'

Organisationsdiagram for Voksenservice pr. 1. februar 2017



Eksempler

Demensindsats - RK øget 30% på 18 måneder



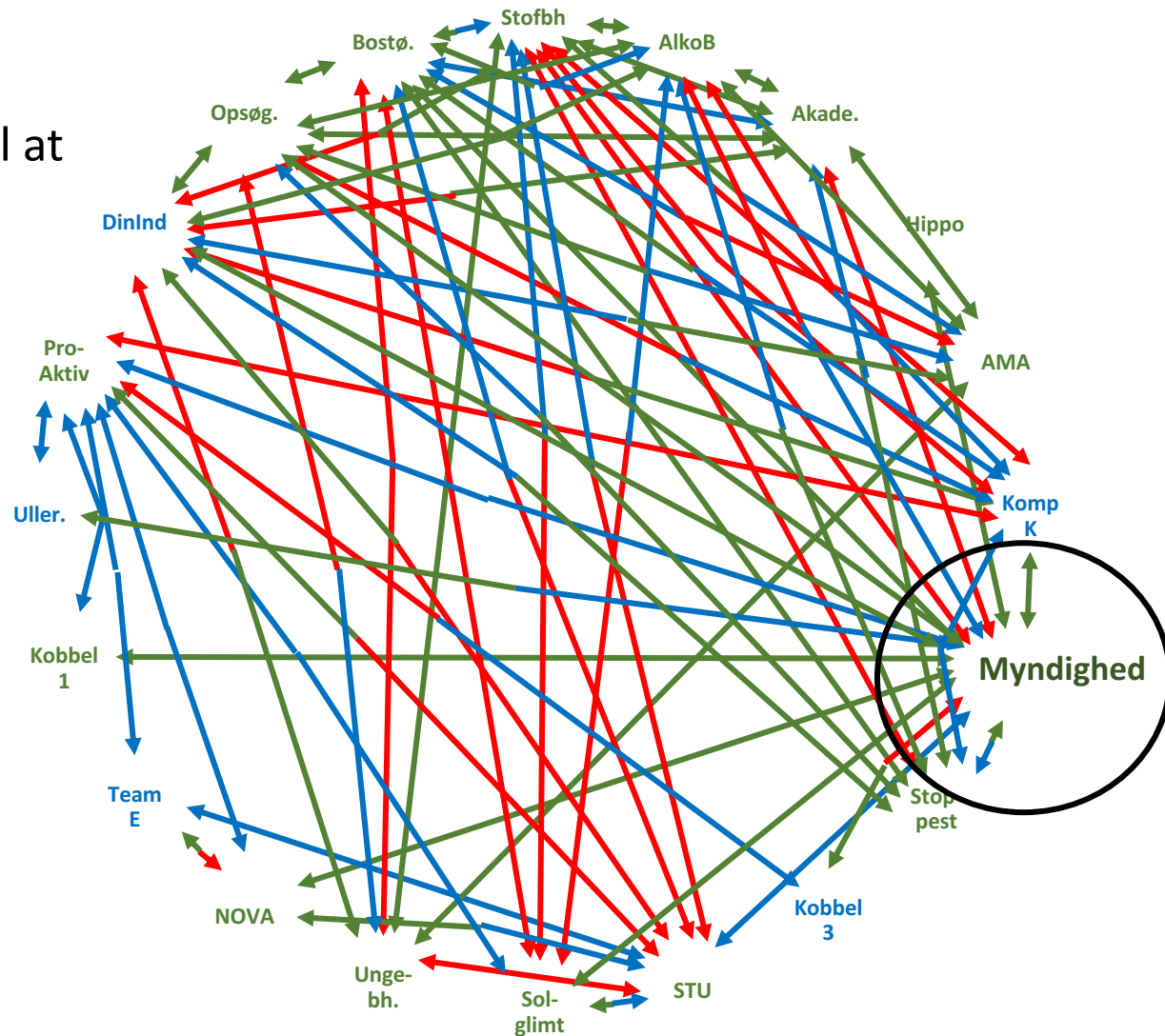
Faglige/kvalitets indikatorer

	Opstart	Afslutning
Der er formuleret handleplaner for arbejdet med den enkelte demente borger.	2,89	3,48
Der er velbeskrevne og kendte roller og ansvarsområder for de enkelte faggrupper i forhold til arbejdet med demente borgere.	2,13	3,42
De enkelte faggruppers kompetencer bruges aktivt i arbejdet med demente borgere.	1,93	3,71
Der er sammenhængende forløb i arbejdet med demente borgere.	3,09	3,64
De pårørende oplever at de er reelle samarbejdspartnere og ressourcepersoner, der inddrages under hele sygdomsforløbet.	3,11	3,48
Demente borgere tilbydes aktiviteter, som er tilpasset borgerens fysiske og kognitive formåen.	2,89	3,52
Demente borgere har så meget medbestemmelse som det er muligt.	3,57	3,97
De pårørende bliver klædt på til at tage medansvar for opgaverne omkring demente borgere.	3,11	3,29
Gennemsnit	2,59	3,56

Eksempel - Voksensocial

Pointe:

Fra at være myndighed til at myndiggøre...



Høj grad af koordinering

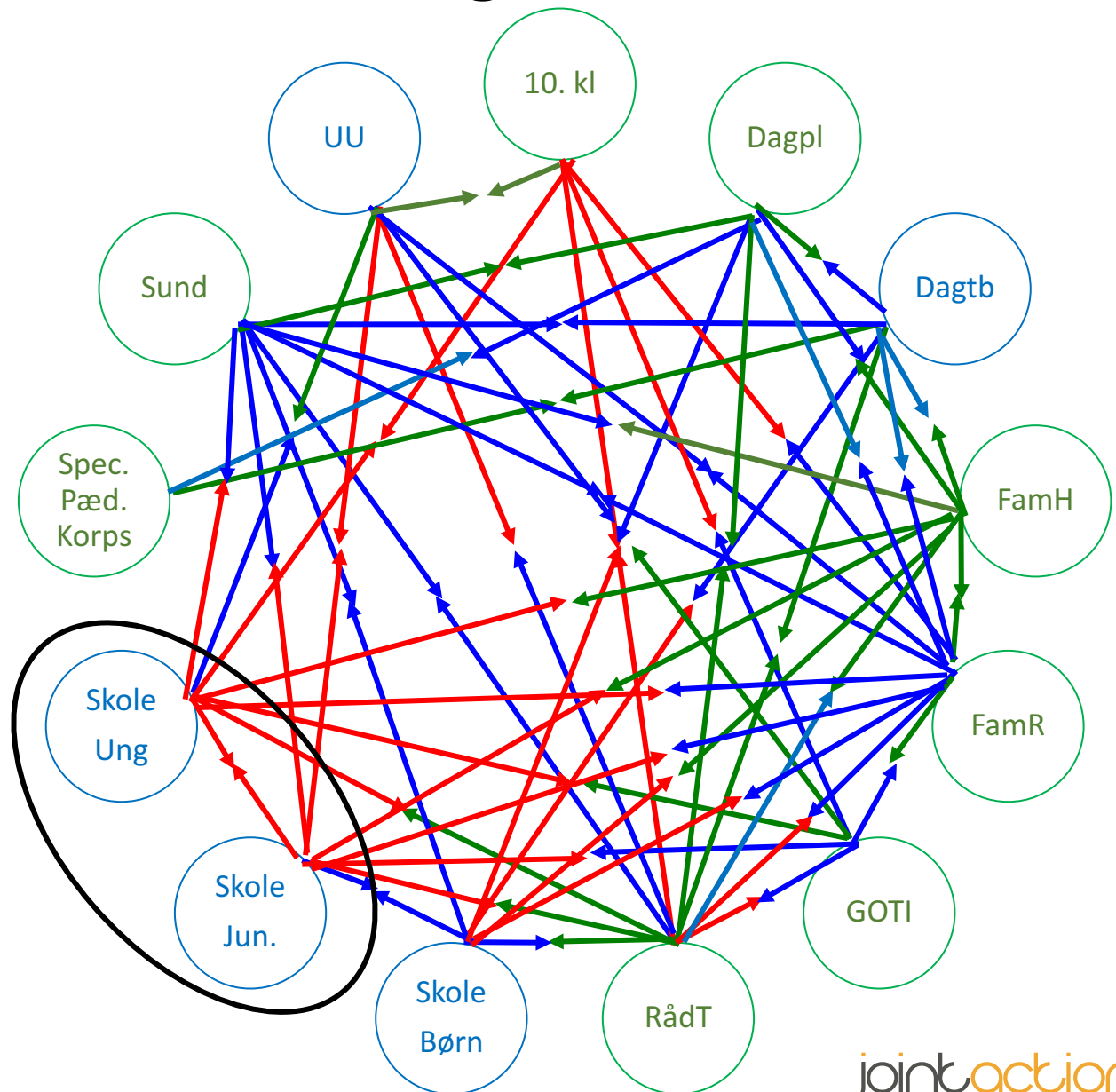
Middel grad af koordinering

Lav grad af koordinering

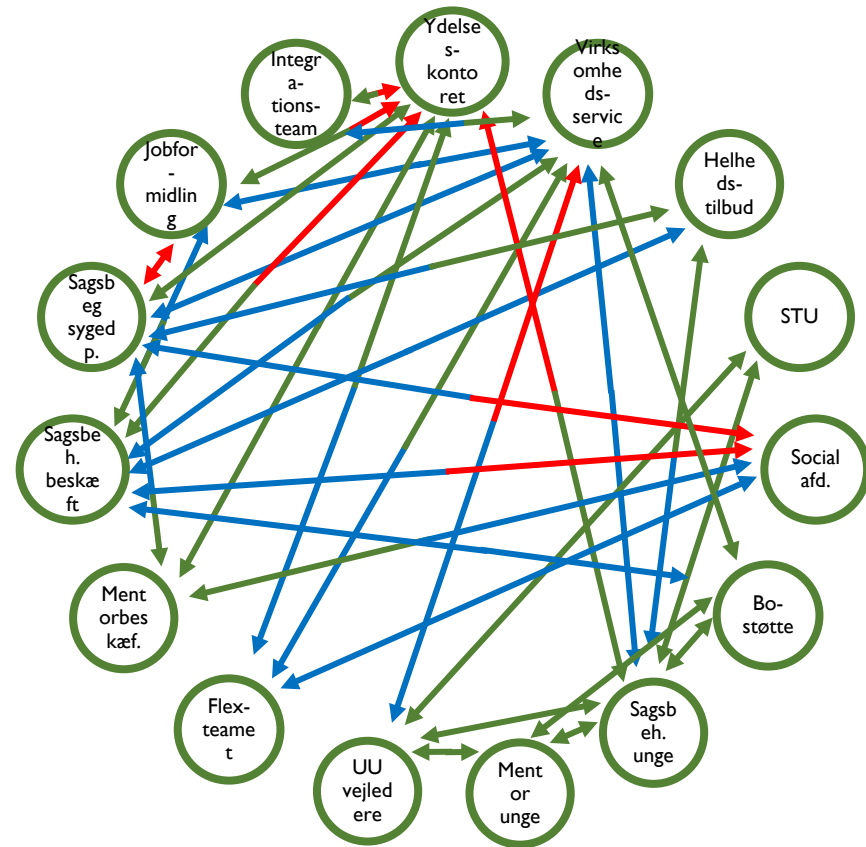
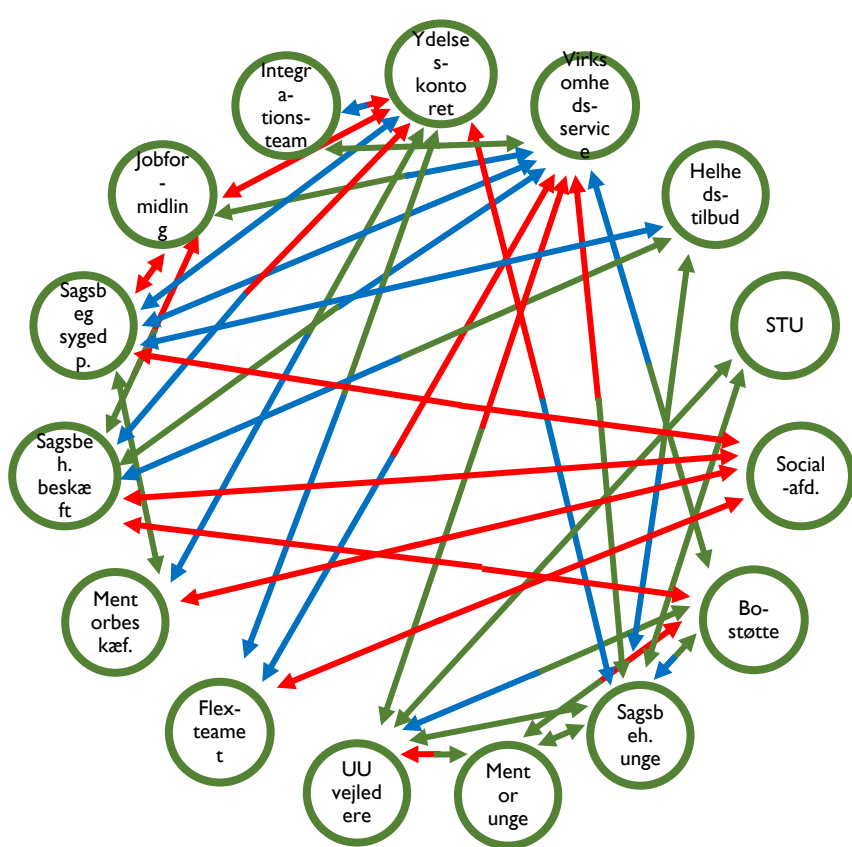
Eksempel – sammenhæng 0 – 18 år

Pointe:

50 ud af 350
børnesager kan
henføres til en
opdelt skole.



Eksempel – særlig beskæftigelse



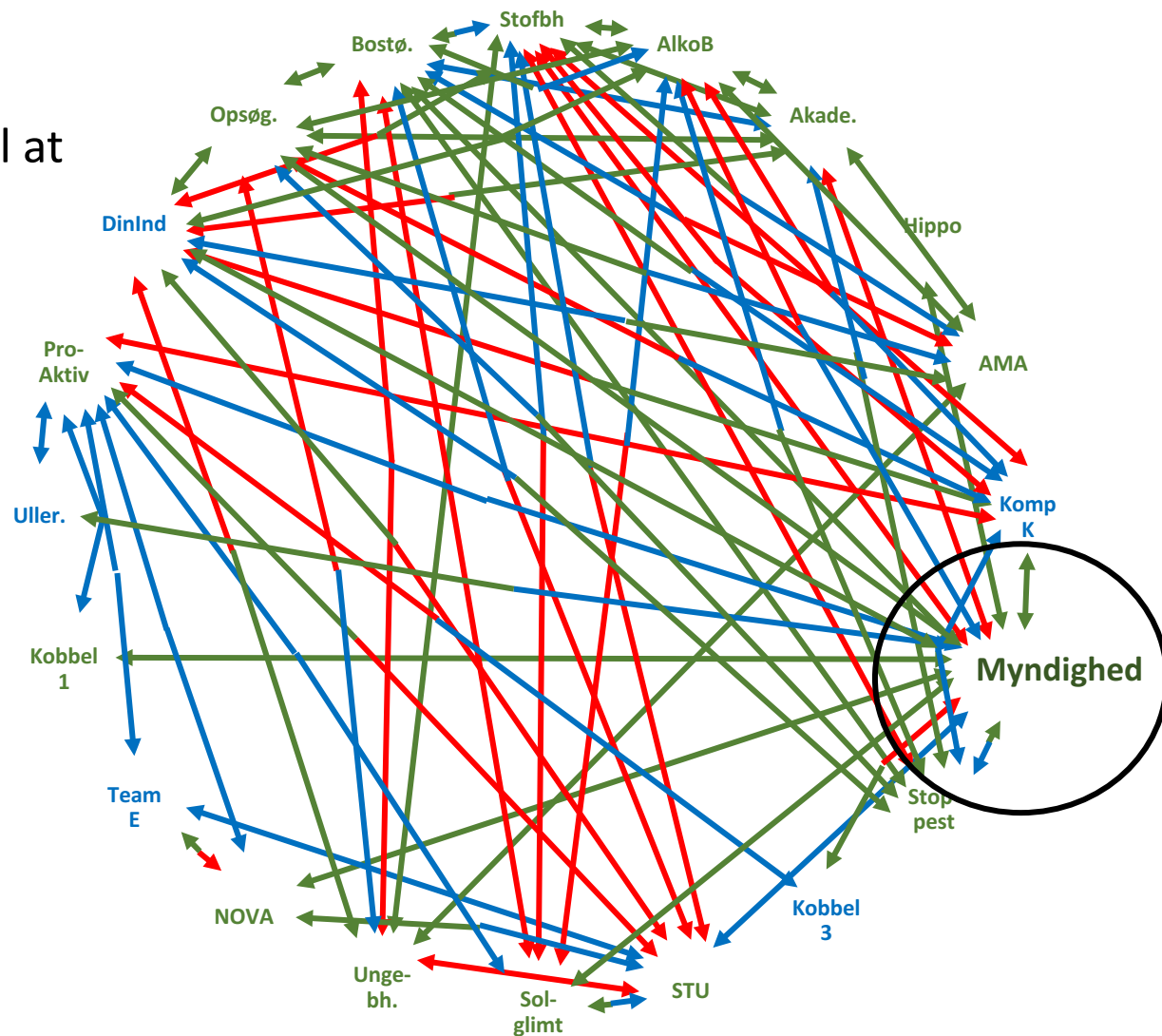
Bostøtte/social vs. Arbejdsmarked: Vi får alle modsætninger ryddet af vejen før mødet med borgerne.

Eksempelvis en borger, der får en mindre ydelse, pga. dårlig rådgivning.

Eksempel - Voksensocial

Pointe:

Fra at være myndighed til at myndiggøre...



Høj grad af koordinering

Middel grad af koordinering

Lav grad af koordinering

Muligheder ved at arbejde med Relationel Koordinering

- Det kobler sig til det, der motiverer størstedelen af ledere og medarbejdere – arbejdet med opgaven/borgerne.
- Det er med til at give os et overblik, over en ellers meget kompleks opgave.
- Det er relativt let forståeligt (gensidigt kendskab og respekt, fælles problemløsning og udvikling).
- Det hjælper os med at fokusere, hvor udfordringerne er størst.

Inspiration & spørgsmål?

- Ved bordene – hvilke nye perspektiver giver det på jeres fælles opgaveløsning?
- Hvor ser I mulighederne, for at skabe endnu bedre løsninger for borgerne?

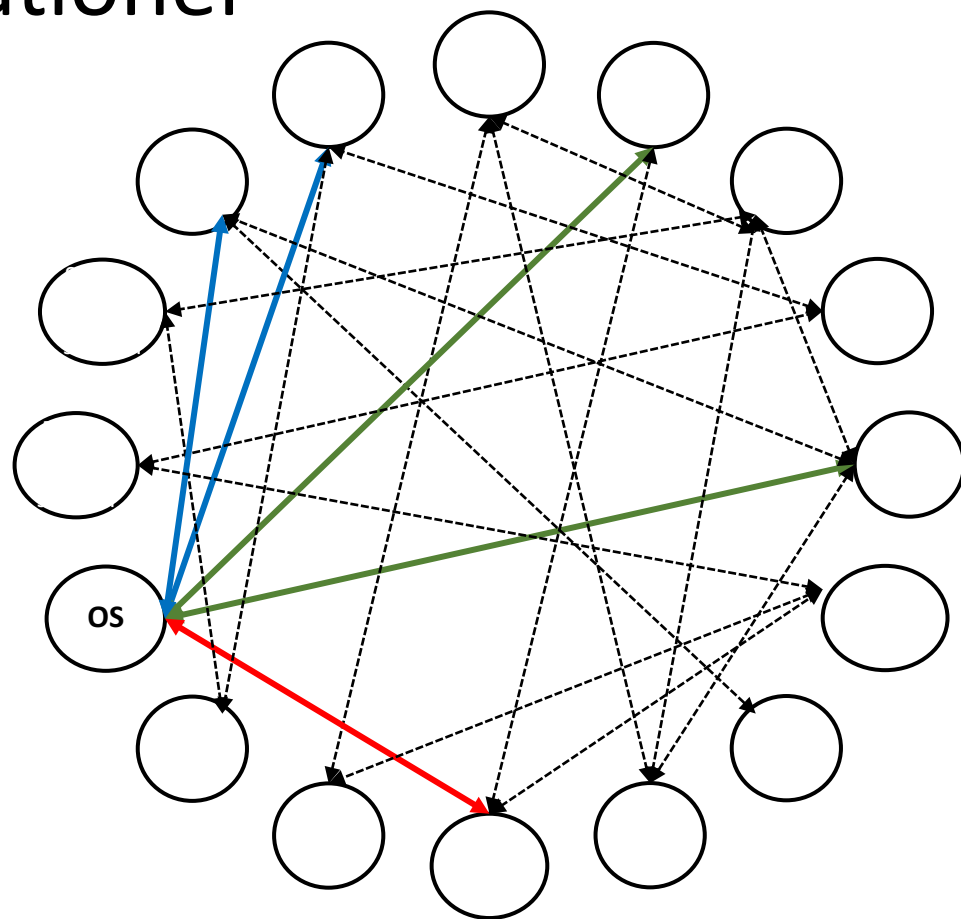
I jeres egne enheder
Socialområdet

Jeres enheder & relationer

I jeres grupper - skab overblik:

Hvor er udfordringerne og hvem er vigtige aktører i Varde Kommune?

1. Vælg en kompleks (borgernær) opgave.
2. Skriv funktioner/grupper op som er involveret i opgaveløsningen.
3. Skriv dem i cirklerne i netværket.
4. Vælg de relationer som er vigtige i samarbejdet omkring opgaven/borgerne.



Bedøm relationerne – som I oplever dem.

Lav (3)

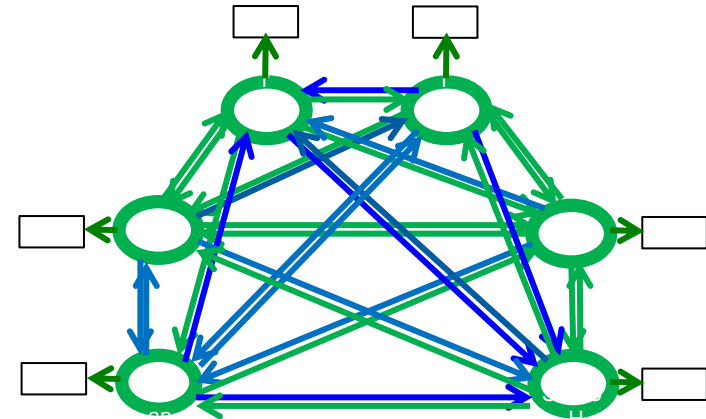
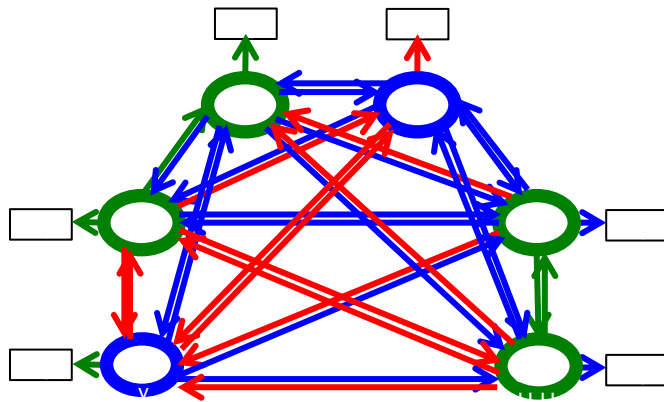
Middel (2)

Høj (1)

Hvor ser I styrker og udfordringer – og hvad kalder det på ledelsesmæssigt?

I jeres egne enheder
Sundhedsområdet

Erfaringsopsamling



I grupper på 4 – 5 personer (talking stick i to runder – tag noter undervejs):

Runde 1:

1. Lærings fra processen: Hvad er de vigtigste erfaringer fra arbejdet med relationel koordinering?
2. Hvilke effekter har det haft – på borgerne, på jeres arbejde, etc.?

Runde 2:

1. I dag: Hvor er der styrker og udfordringer i det daglige arbejde?
2. Hvordan kan vi fastholde og videreudvikle arbejdet med relationel koordinering?

Opsamling:

Hvilke ideer og erfaringer kan I videregive til andre, der ønsker at skabe bedre koordinering omkring deres opgaver/borgere?

Grupper på tværs

Inspiration & erfaringsopsamling

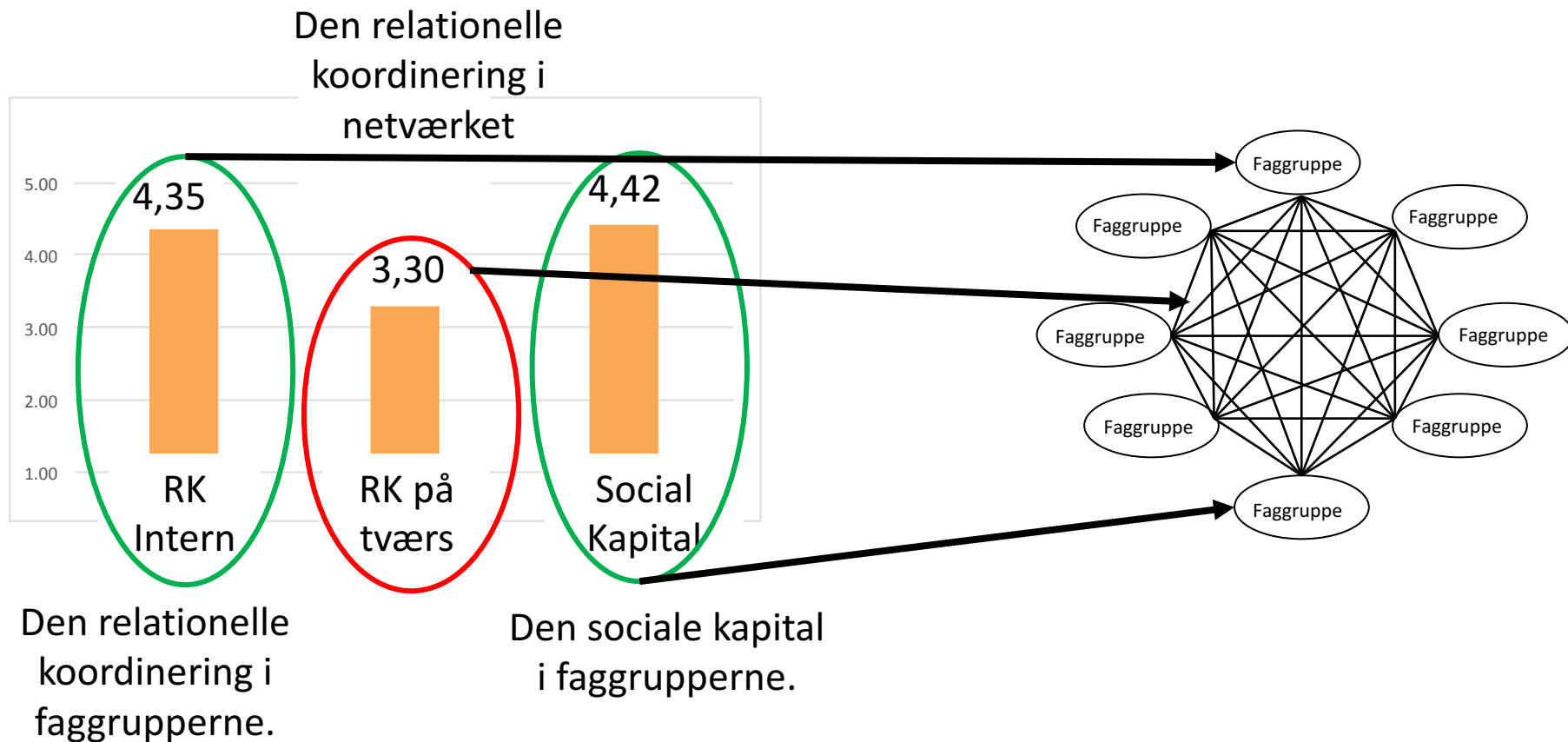
Jeres opgave:

1. Gruppen, der ikke har arbejdet med relationel koordinering fortæller om de spørgsmål de har.
2. Gruppen, der har arbejdet med relationel koordinering svarer på spørgsmålene – og supplerer med evt. andre gode råd.
3. Lav en fælles konklusion på jeres samtale – notér og aflever de vigtigste pointer.

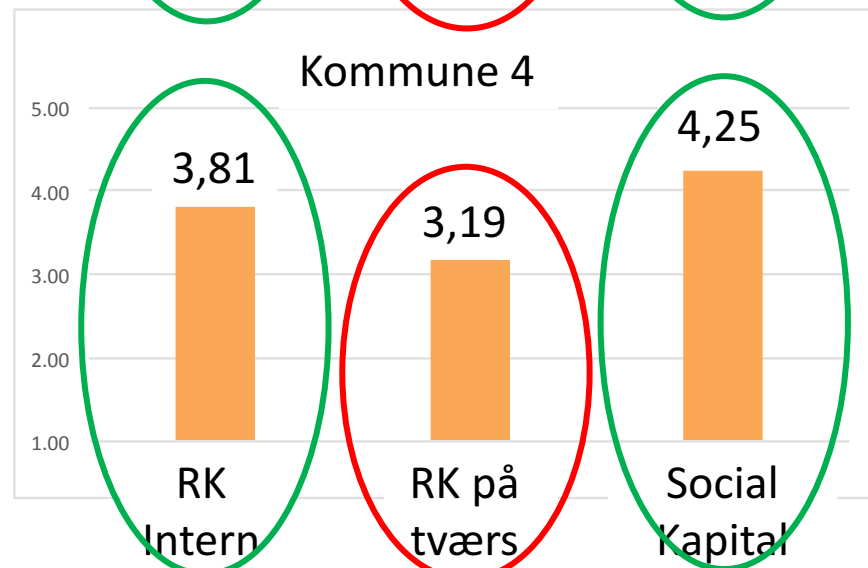
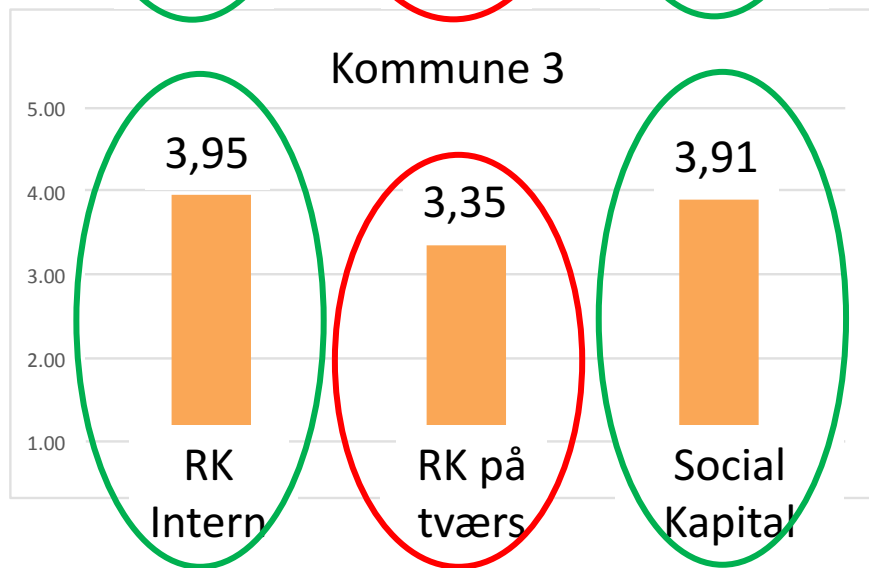
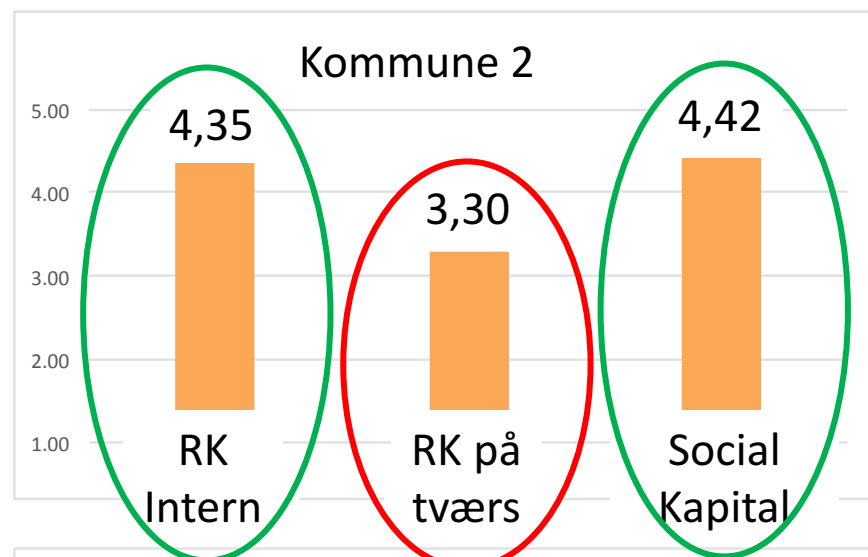
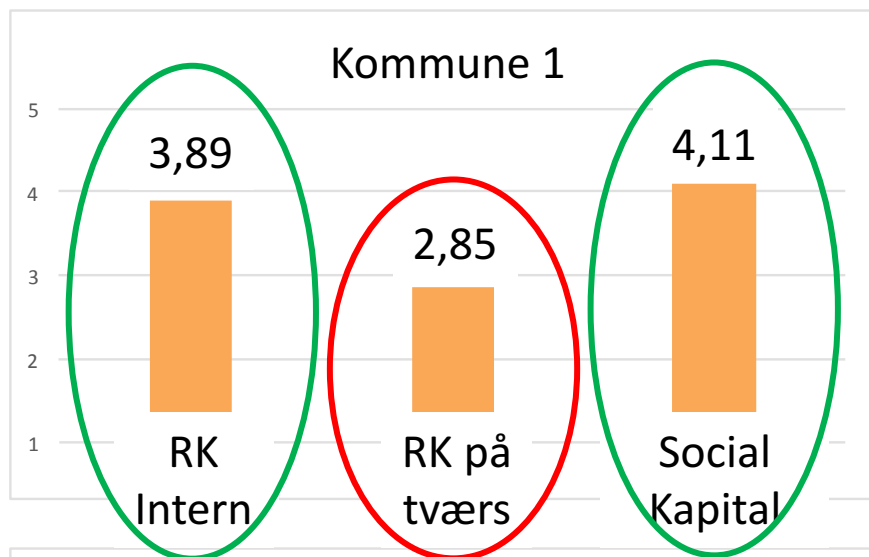
Relationel koordinering og arbejdsmiljø

Er relationel koordinering = social kapital?

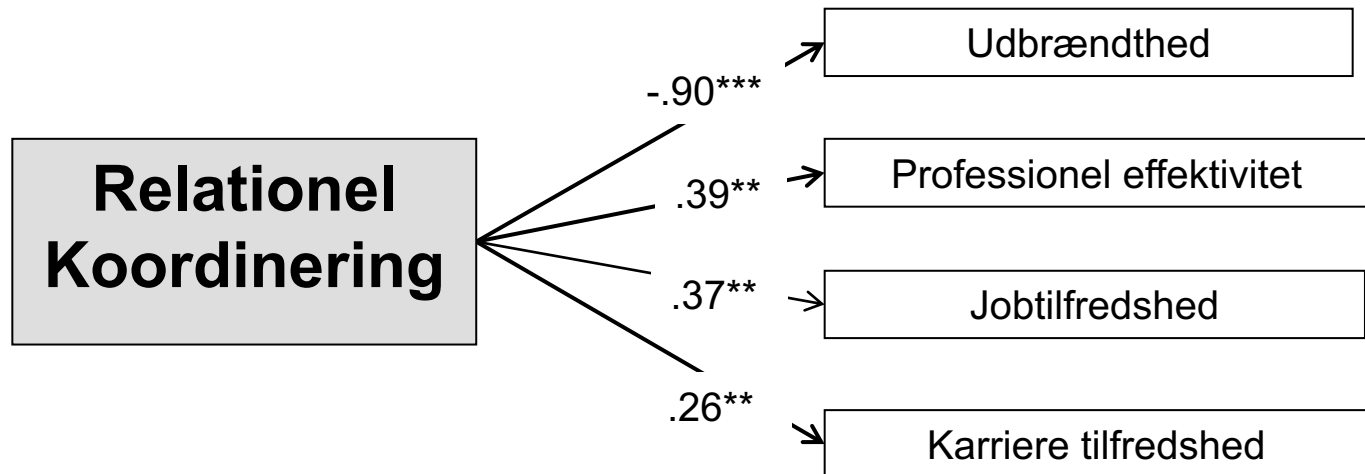
(Undersøgelse fra en forvaltning – ca. 400 deltagere)



Er relationel koordinering = social kapital? Ja – det er ikke!



Relationel Koordination og arbejdsmiljø (relationel robusthed...)



Sagt på en anden måde – når den **relationelle koordination stiger 10%**, så stiger:

- Karrieretilfredsheden 2,6%
- Jobtilfredsheden 3,7%
- Professionel effektivitet 3,9%
- **OG udbrændthed falder 9%**

Hvordan – mere konkret:

- a) Relationskortet – at alle bliver introduceret og går på opdagelse i egne netværk.
- b) At involvere de relevante grupper i at finde løsninger på de udfordringer, der vedrør dem.
- c) At arbejde med prøvehandlinger – hurtige test af mulige løsninger.
- d) At tage fat i de mest oplagte forbedringspunkter/lavthængende frugter. Succes smitter!
- e) At sikre ledelsesmæssig opbakning og forankring – for at få kulturen med.

“Culture eats strategy
for breakfast...”

- Peter F. Drucker



Tak for i dag!